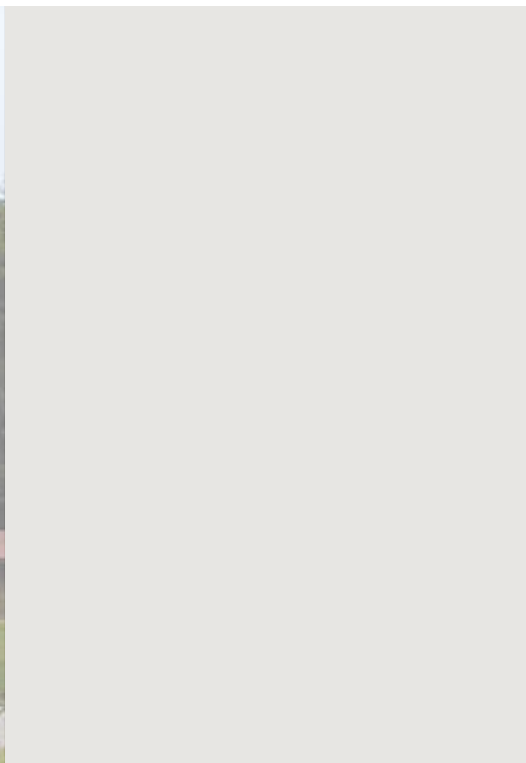


## GEMEINSAM LÖSUNGEN FINDEN

Baustofflabor  Erdstofflabor  Instandsetzung/Sanierung

 Freizeitbauten







- seit 40 Jahren erfolgreich mit Leidenschaft für Beton
- maßgeschneiderte Konzepte
- Ingenieurwissen und handwerkliches Können
- intensive Kundenbetreuung
- höchster Qualitätsanspruch

## BAUSTOFFLABOR

### BAUSTOFF- TECHNOLOGIE

- Baustoffprüfung
- Erdstoffprüfung
- Produktentwicklung
- Qualitätssicherung

### BAUWERKS- DIAGNOSTIK

- Gutachten
- Beweissicherung
- Sanierungskonzepte

## INSTANDSETZUNG/ SANIERUNG

- Betoninstandsetzung
- Spritzbetonverfahren
- Riss- und Hohlraumverfüllung
- BARG VAKUfil
- Verstärken und Sichern
- Kathodischer Korrosionsschutz

## FREIZEITBAUTEN

- Freizeitbäder
- Zoologische Gärten
- Wohnumfeld und Parks
- Skulpturen und Springbrunnen
- Kletterfelsen und Skateanlagen



Prüfung der Wassereindringtiefe

## BAUSTOFFTECHNOLOGIE- UND ÜBERWACHUNG

Unsere erfahrenen Technologen bieten produktneutrale, unabhängige und individuelle Leistungen zur Produktentwicklung. Technisch und wirtschaftlich optimierte Baustoffsysteme gewährleisten Ihnen effektive und qualitätssichere Lösungen, z.B. bei der Herstellung und Verarbeitung von Spritzbeton, Massenbeton oder Sichtbeton.

## BETONHERSTELLUNG IM TRANSPORTBETON- ODER FERTIGTEILWERK

Höchsten Anforderungen zur wirtschaftlichen und technisch anspruchsvollen Umsetzung der Betonherstellung werden wir mit unserem Team aus erfahrenen Ingenieuren und fachlich versierten Laboranten gerecht. Mit uns stehen Sie mit Ihren Produkten immer in der ersten Reihe – effektiv, flexibel und immer auf dem aktuellsten Stand der Normung.

Nach DIN EN IEC ISO 17025:05 durch die DAP Deutsches Akkreditierungssystem Prüfwesen GmbH akkreditiertes Prüflaboratorium. Die Akkreditierung gilt für die in der Urkunde aufgeführten Prüfverfahren.



DAP - PL - 08 13.00

- ▶ DAP akkreditierte Prüfstelle für Untersuchungen an Frisch- und Festbeton, Prüfung der Festigkeit von Zement
- ▶ Anerkannte Prüfstelle gem. RAP-Stra 04 Bereiche: A1, A3, D3, I3

## BETONVERARBEITUNG AUF DER BAUSTELLE

Wir betreuen Sie effizient und fachlich kompetent in allen Fragen der Betonverarbeitung. Über unsere Disposition werden alle Aufträge zentral angenommen und kurzfristig bearbeitet.



EIN BAUSTOFF UND TAUSEND  
MÖGLICHKEITEN

## MÖRTEL

Alle Mörtelprodukte nach DIN EN 998 werden von uns entwickelt und überwacht. Diese Leistungen für den Hersteller von Werkfrisch- und Werkvormörtel erfolgen in enger Zusammenarbeit mit diesem nach den Bedürfnissen des Produktverarbeiters.

## GESTEINSKÖRNERUNGEN

Gesteinskörnung nach DIN EN 12620 bzw. TL Gestein werden von uns sowohl bei der Herstellung im Kieswerk, als auch bei der Weiterverarbeitung als Beton, Mörtel oder Estrich im Transport- oder Fertigteilwerk im Rahmen der werkseigenen Produktionskontrolle geprüft.

## SONDERBAUSTOFFE

Wir entwickeln und prüfen Baustoffe für spezielle Anwendungsfälle nach Regel und Stand der Technik auch mit Unterstützung für eventuelle Genehmigungsverfahren „Zustimmung im Einzelfall“.

## ESTRICH

Estrichprodukte nach DIN EN 13813 werden von uns entwickelt, geprüft und überwacht. Diese oft unterschätzten Produkte führen leider ein hohes Schadensrisiko mit sich. Mit unserem Wissen und einer produkt- und kundennahen Betreuung gelingt eine qualitätssichere Herstellung und Verarbeitung von Estrichprodukten.



## ERDSTOFFE

Unsere Prüfstelle ist ein nach RAP-Stra 04 (A1, A3, D3 und I3) in den Bundesländern Brandenburg, Berlin, Sachsen-Anhalt und Mecklenburg-Vorpommern zugelassenes Labor. Im Bereich der Baugrund- und Mineralstoffuntersuchungen können wir Ihnen mit unseren kompetenten Mitarbeitern folgende Leistungsbereiche anbieten:

- Baugrunduntersuchungen
- Prüfungen im Bereich des Straßen- und Tiefbaus
- Mineralstoffprüfungen
- Eignungsprüfungen für gebundene Tragschichten

Wir bieten des Weiteren komplette Überwachungen und Qualitätssicherungen von Großbauvorhaben wie z.B. beim Einbau hydraulisch gebundener Tragschichten.

## BINDEMITTEL

Durch unser Labor werden normgerechte Prüfungen für Bindemittel der Baustoffindustrie durchgeführt. Des Weiteren führen wir auch spezifische Prüfungen nach Ihren speziellen Anforderung durch.

Prüfung der Druckfestigkeit einer Mörtelprobe



## ► Sachverständige für Betontechnologie und Schäden im konstruktiven Ingenieurbau

- Zustandsaufnahme vor, während und nach Baumaßnahmen
- Zustandsaufnahme für die Erstellung von Gerichtsgutachten
- Zustandsaufnahme in Schadensfällen
- Qualitätskontrolle während einer Baumaßnahme

## GUTACHTERLICHE TÄTIGKEIT

- Ermittlung von Schadensursachen
- Gerichtsgutachten
- Substanzuntersuchung von Bauteilen und Konstruktionen
- Erstellung von Instandsetzungskonzepten

- baustoffliche Untersuchung bei Brandschäden
- chemische Analyse nutzungsbedingter Kontaminationen
- Untersuchung von Rissbildungen oder Feuchteschäden
- Ursachenforschung bei Feuchteschäden

## BEWEISSICHERUNG

Im Rahmen der Beweissicherung wird der Ist-Zustand von Bestandsflächen, Räumen und Gebäuden vor, während und nach angrenzenden Baumaßnahmen an benachbarten Objekten dokumentiert.

Die Aufnahme des Zustandes empfiehlt sich, wenn eine Schädigung des Baubestandes durch Baumaßnahmen in der unmittelbaren Nachbarschaft nicht auszuschließen ist.

## Unsere Leistung für Sie:

- Gutachten
- Beweissicherung
- Sanierungskonzepte



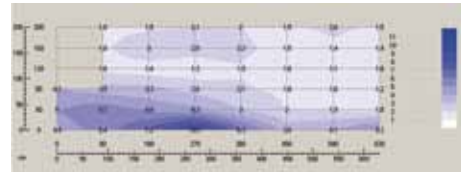
## BAUWERKSDIAGNOSTIK

Umfassende Leistungen für die Untersuchung von Bauwerken, Bauteilen und Baustoffen durch qualifiziertes Laborpersonal sowie fachliche Betreuung in der Baustofftechnologie und Ingenieurtechnik. Als akkreditiertes Prüflaboratorium nach DIN EN 45.001 haben wir uns zu Qualität verpflichtet. Für Untersuchungen stehen moderne elektronische Prüfmaschinen und leistungsfähige zerstörungsfreie Prüfverfahren zur Verfügung. Ständige Weiterbildung, regelmäßiger Erfahrungsaustausch sowie die Mitarbeit in nationalen und internationalen Gremien stehen für die fachliche Kompetenz unserer Mitarbeiter.

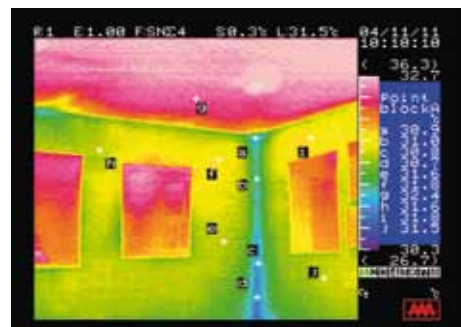
Durch die Zusammenarbeit mit unseren langjährigen kompetenten Partnern in den Bereichen Statik, Planung und Instandsetzung ist uns auch jeder Zeit die Lösung spezieller Aufgaben möglich. Unsere Stammkundschaft aus dem öffentlichen und privaten Bereich, Ingenieur- und Architekturbüros und Sachverständigen sind Beweis für unsere Kompetenz und Zuverlässigkeit.

### Unsere Leistung für Sie:

- ▶ PC gestützte Messtechniken
- ▶ Bewehrungsortung
- ▶ Betondruckfestigkeitsprüfung
- ▶ Infrarot-Thermografie
- ▶ Blower-Door-Prüfung
- ▶ Endoskopische Untersuchungen
- ▶ Hydrophobierungsmessungen
- ▶ Temperatur- und Raumklimamessungen
- ▶ Ultraschallprüfungen
- ▶ Flächige Feuchtemessungen
- ▶ Potentialfeldmessung
- ▶ Messung des Erdableitwiderstandes



Flächige Feuchtemessungen



Infrarot-Thermografie



Prüfung auf Luftgeschwindigkeit,  
Thermoanemometer

# INSTANDSETZUNG / SANIERUNG

## WARUM INSTANDSETZUNG WICHTIG IST?

Wer sich mit Gebäuden und Bauwerken beschäftigt, der weiß, dass für eine Instandsetzung viele gute Gründe sprechen. Wenn sie rechtzeitig und zielgerichtet ausgeführt werden, können Instandsetzungsmaßnahmen die Bausubstanz erhalten. So kann die Nutzungsdauer verlängert, Planungs- und Ausführungsfehler beseitigt, die Standsicherheit wieder hergestellt und finanzielle Schäden vermieden werden.

Instandsetzungstechnologien:

### SPRITZBETONVERFAHREN

Mit dieser Technologie können verschiedenste Bauaufgaben gelöst werden. Das Besondere: Spritzbeton wird in einer geschlossenen Schlauch- oder Rohrleitung zur Einbaustelle gefördert und durch seine Aufprallenergie verdichtet. Das alkalische Milieu des aufgetragenen Spritzbetons schützt die Bewehrung vor Korrosion.

## BETONINSTANDSETZUNG

Bei der Instandsetzung von Betonbauteilen geht es nicht nur um den Ersatz von zerstörtem oder abgetragenen Beton. Unsere Maßnahmen gewährleisten zudem optimalen Korrosionsschutz der Bewehrung und dauerhaften Oberflächenschutz der instandgesetzten Bauteile.

### Unsere Leistung für Sie:

- ▶ Fassadensanierung
- ▶ Parkhäuser und Tiefgaragen
- ▶ Brücken und Tunnel
- ▶ Baugruben und Böschungen
- ▶ Brand- und Wasserschadensanierung



## RISS- UND HOHLRAUM- VERFÜLLUNG

Risse oder Hohlräume in Mauerwerk und Beton sind nicht zu unterschätzen. Feuchtigkeit und korrosionsfördernde Stoffe können in die Bauteile eindringen und diese stark beeinträchtigen. Eine professionelle Instandsetzung sichert Standsicherheit sowie Dauerhaftigkeit. Dabei werden die Rissflanken kraftschlüssig oder dehnfähig verbunden – je nach statischen Erfordernissen und Anwendungsziel.

### BARG VAKUFIL

Wir arbeiten nicht nur mit professionellen Technologien, sondern entwickeln auch neue Verfahren. So wie das Sonderverfahren BARG VAKUfil zum Verfüllen von Hohlräumen und Rissen. Ein typisches Anwendungsgebiet sind sehr fein verästelten Rissen und Hohlräumen oder bei oberflächennaher Schalenbildung. In diesen Fällen stoßen herkömmliche Verfahren an ihre Grenzen.

## VERSTÄRKEN UND SICHERN

Immer wieder gibt es Veränderungen an der Statik, an der Tragfähigkeit, sei es nach einem Bemessungs- oder Ausführungsfehler, für geplante Umbaumaßnahmen oder nach einem Brand. Wir bieten effektive Maßnahmen zum Verstärken und Sichern von Bauteilen.

### KATHODISCHER KORROSIONSSCHUTZ

Korrosion aufgrund hoher Chloridbelastung bringt große Gefahren mit sich. Sie ist lange nicht sichtbar und kann plötzlich zum Versagen von Bauteilen führen, zum Beispiel in Tiefgaragen, Parkhäusern, Brücken und küstennahen Bauwerken. Der Vorteil einer Sanierung mit kathodischen Korrosionsschutz im Gegensatz zur klassischen Sanierung chloridbelasteter Bauteile ist, dass durch den Einbau eines ausgeklügelten Opferelektrodensystems die Chloride im Bauteil verbleiben können und somit ein Betonaustausch nicht nötig ist.

Vorher    Nachher

Sanierung eines Parkhauses





## WIE WIRD AUS SPRITZBETON EIN INTERESSANTER KLETTERFELSEN?

Die langjährige Bautätigkeit hat uns fundiertes Wissen verschafft und auf eine Idee gebracht: Wenn man unser technisches Knowhow und den hochmodernen Baustoff Beton mit künstlerischer Gestaltung verbindet, können doch sehr attraktive Freizeitbauten entstehen.

Wir haben diese Idee in die Tat umgesetzt, denn die Erwartungen an Freizeitbauten erhöhen sich stetig und enorm. Authentizität und Abenteuer sind so gefragt wie nie – besonders bei jungen Menschen. Mit unserem Leistungsspektrum können wir genau darauf reagieren.

Seit Januar 2009 haben wir unseren Freizeitbereich in der neu gegründeten Firma X-Move zusammengefasst.



Die Fachleute im Team verfügen über 10-jährige Erfahrung in der Entwicklung, Planung und Herstellung von Spiel-, Sport- und Freizeitanlagen aus Beton sowie anderen Materialien.

Von der ersten Vision bis zur Nutzungsfreigabe. Professionell und kostengünstig.

[X-MOVE.NET](http://X-MOVE.NET)

## FREIZEITBÄDER

Frei- und Hallenbad, Sauna und Hamam, Wellness,  
künstliche Grotten

## KLETTERFELSEN SOWIE SKATEANLAGEN

Skateanlagen und Skatepools, Kletterfelsen,  
künstliche Steine und Felslandschaften, Boulderwände

## WOHNUMFELD UND PARKS

Spielplätze, Skulpturen; Springbrunnen,  
Bodengestaltung

## ZOOLOGISCHE GÄRTEN

Gehegeabtrennungen, Wasserbecken,  
Felsliegeflächen, Terrarien



# HIER FINDEN SIE UNS

---

## Zentrale Berlin-Zehlendorf

BARG Betontechnik und -instandsetzungs GmbH & Co. KG  
BARG Baustofflabor GmbH & Co. KG

Potsdamer Straße 23/24

14163 Berlin-Zehlendorf

fon: +49 30 / 801 92 - 0

info@barg-betontechnik.de

fax: +49 30 / 802 11 - 77

www.barg-betontechnik.de

## Niederlassung Dahlwitz-Hoppegarten

Rennbahnallee 110

15366 Hoppegarten

fon: + 49 33 42 / 30 99 82

fax: + 49 33 42 / 30 99 84

## Niederlassung Stockstadt

Obernburger Straße 125

63811 Stockstadt am Main

fon: +49 60 27 / 409 33 80

fax: +49 60 27 / 409 33 89

## Niederlassung Pritzwalk

Pritzwalker Straße 1

16928 Pritzwalk

fon: + 49 33 95 / 40 13 66

fax: + 49 33 95 / 40 12 90

## Niederlassung München

Fürstenrieder Straße 279

81377 München

fon: +49 89 / 78 06 07 30

fax: +49 89 / 78 06 07 40

## Niederlassung Bayreuth

Riedingerstraße 16

95448 Bayreuth

fon: +49 921 / 15 12 60 - 0

fax: +49 921 / 15 12 60 - 29





 **BARG**



[WWW.BARG-BETONTECHNIK.DE](http://WWW.BARG-BETONTECHNIK.DE)

FON: + 49 30 / 801 92 - 0

